

大学自己評価部会だより

第93号 (令和6年5月)

アンケート調査結果を報告します

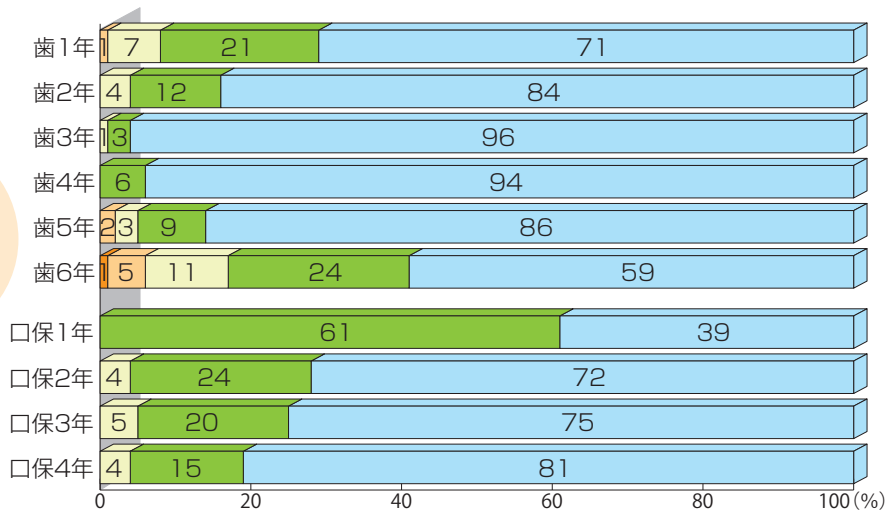
歯学科、口腔保健学科の学生を対象としたアンケートから、助言教員の利用率、学習相談や助言、奨学制度、サークル活動の満足度について令和元年から令和5年度までの推移を報告します。

① 助言教員制度の利用率

学生が何か相談したい時のために九州歯科大学にはいくつか相談窓口を設けています。そのひとつが助言教員制度です。どこに相談していいかわからない時は「何でも相談室」で対応しています。



令和5年度
助言教員制度の
利用回数
(学年別)

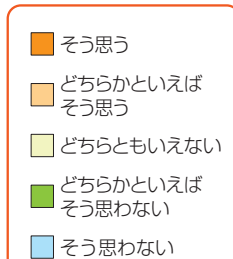
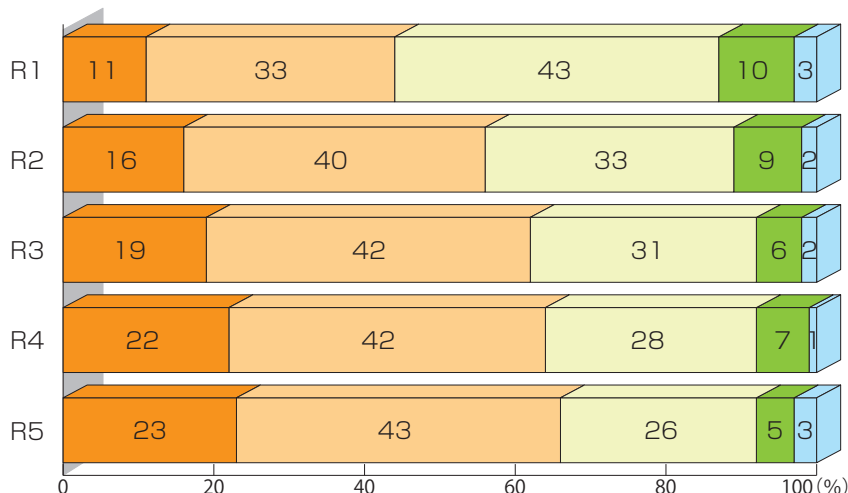


② 学習相談や助言に対する満足度

全学的な学習相談や助言に対する満足度は増加傾向にあります。



総合的に判断して、
本学の学習相談や
助言などは適切に
行われていますか

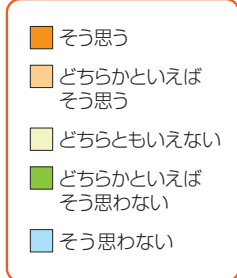
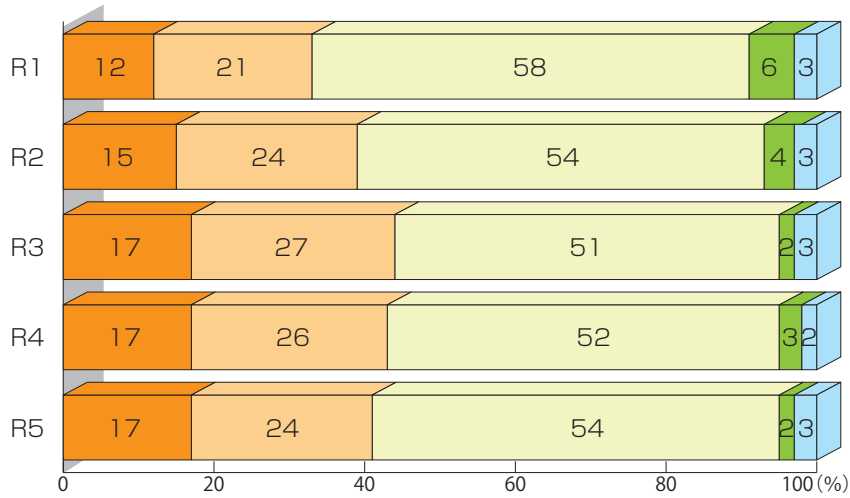




3 奨学制度について

奨学制度については大学HPや、掲示板で随時お知らせしています。

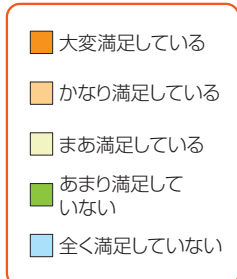
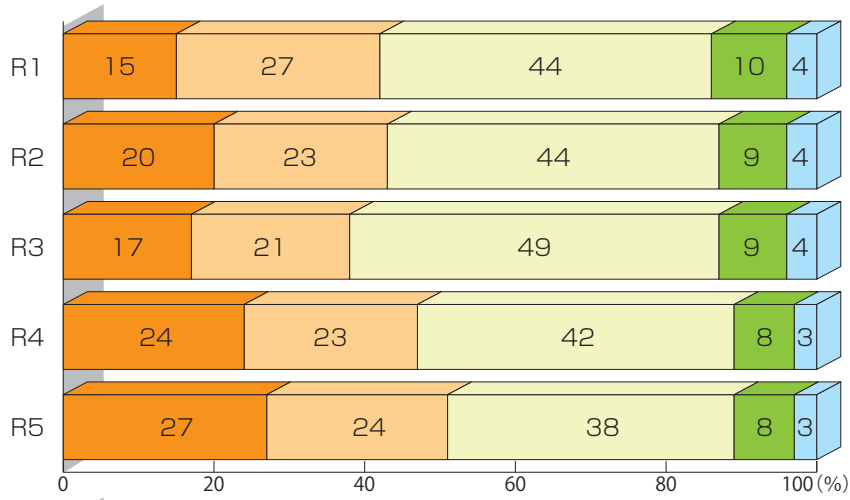
奨学制度は
充実している
と思いますか



4 サークル活動への満足度

サークル活動に「満足している」と回答する学生は、学年間で差はありますが、どの学年も8割以上でした。

サークル活動
満足度
(全学年・年度別)



令和5年度
サークル活動
満足度
(学年別)

